

「부동산 거래신고 등에 관한 법률」 제10조에 따라 다음과 같이 지정
공고합니다.

2024년 8월 8일

국토교통부 장관

1. 허가구역 지정 대상지역

대상지역		면적(km ²)	비 고
합 계		10.59	
서울특별시	송파구	방이동	1.54
		오금동	0.14
		마천동	0.96
경기도	하남시	감일동	1.45
		감북동	2.84
		초이동	0.50
		감이동	3.16

시행령
제7조제1항제4호

2. 허가구역 지정기간 : 2024년 8월 13일부터 2024년 12월 31일까지

3. 토지거래계약에 관한 허가를 받아야 하는 면적

용 도 지 역		면 적
도시지역	주거지역	60m ² 초과
	상업지역	150m ² 초과
	공업지역	150m ² 초과
	녹지지역	100m ² 초과
	용도지역이 지정이 없는 구역	60m ² 초과
도시지역 외의 지역	농 지	500m ² 초과
	임 야	1,000m ² 초과
	농지 및 임야 이외의 토지	250m ² 초과

4. 허가구역 지정 토지조서 : 국토교통부 홈페이지(www.molit.go.kr)에서 확인*

* 뉴스·소식-공지사항-토지거래허가구역 지정 공고

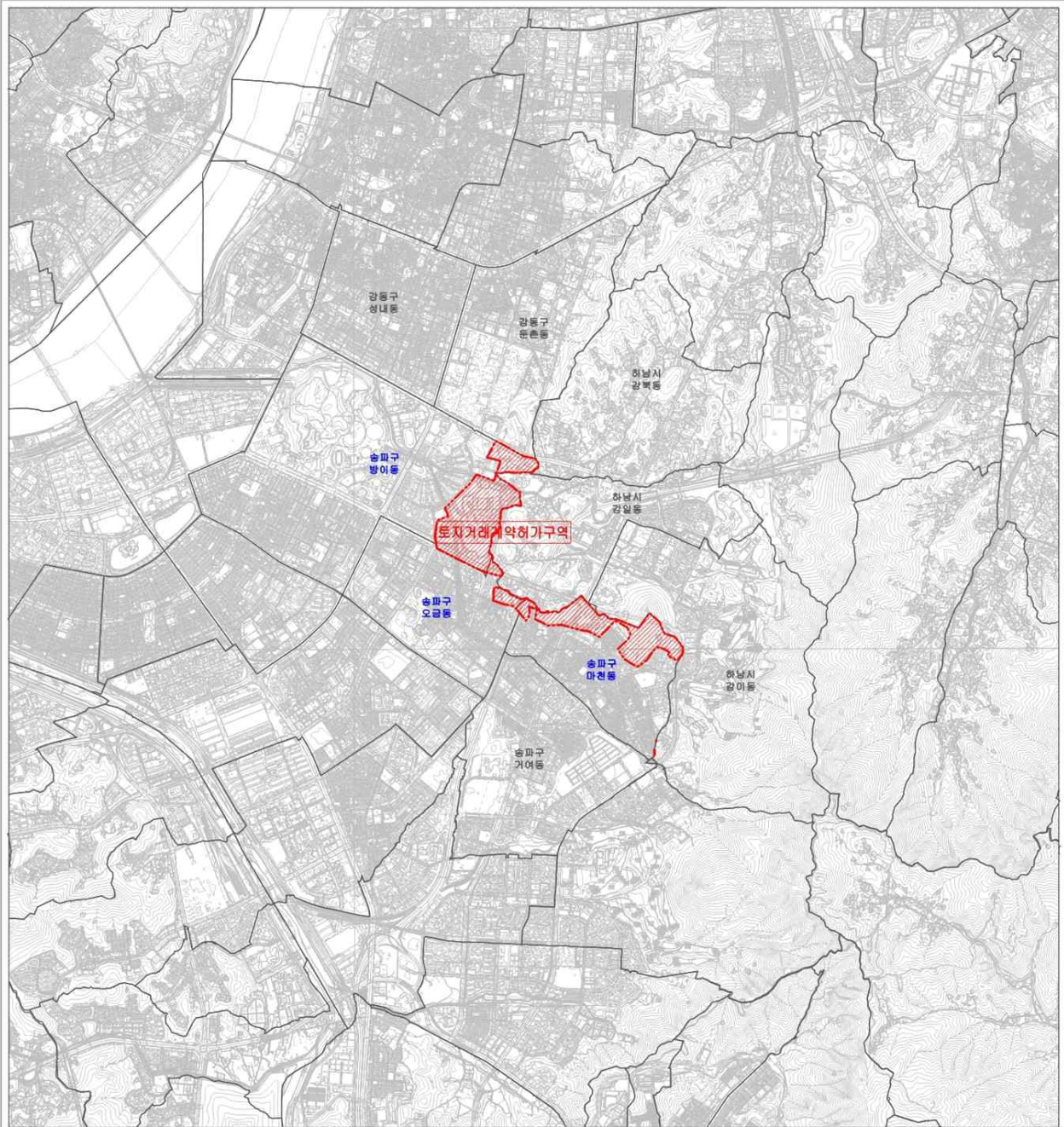
※ 국토부 홈페이지 공고로 별도 첨부한 토지조서는 공고일 이전에 작성된 것으로, 「공간정보의 구축 및 관리 등에 관한 법률」에 따른 토지이동 및 등록사항정정 사항이 반영되지 않을 수 있어, 허가구역 대상여부는 지정도면(구역 설정)을 기준으로 함

5. 허가구역 지정 지형도 : 붙임

※ 토지e음(<http://www.eum.go.kr>)에서 세부정보 확인 가능

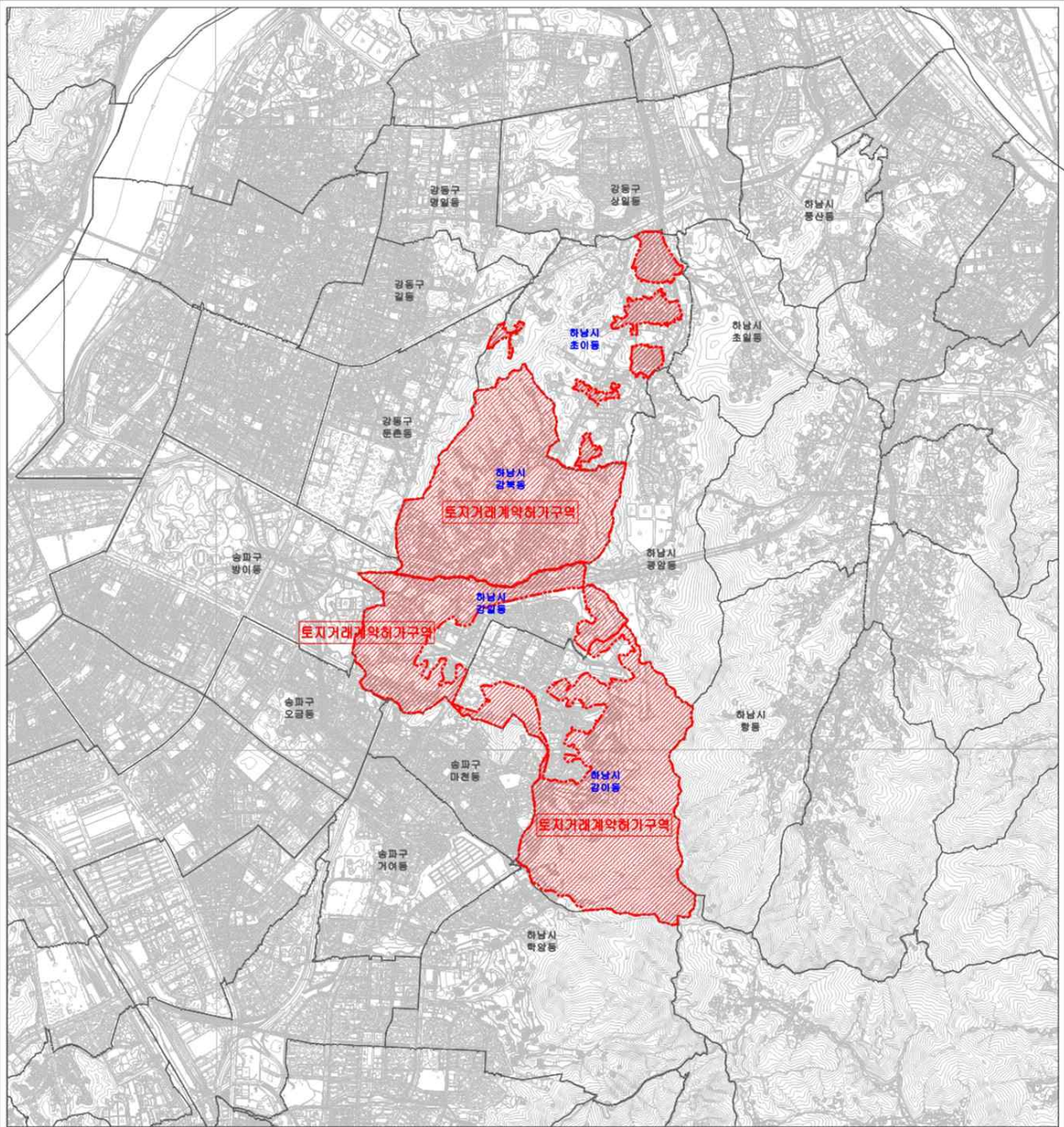
[붙임] 허가구역 지정 지형도면

< 서울특별시 송파구 토지거래계약 허가구역 지형도면 >



서울특별시 송파구	■ 범례
토지거래계약허가구역도	▨ 토지거래계약허가구역
	▬ 행정구역 경계
S = 1:25,000	
0 0.25 0.5 1.0(km)	

< 경기도 하남시 토지거래계약 허가구역 지형도면 >



경기도 하남시	■ 범례
	▨ 토지거래계약허가구역 ▬ 행정구역 경계
토지거래계약허가구역도	
S = 1 : 25,000 0 0.25 0.5 1.0(km)	